

Opakujeme vzájemnou polohu kružnic:

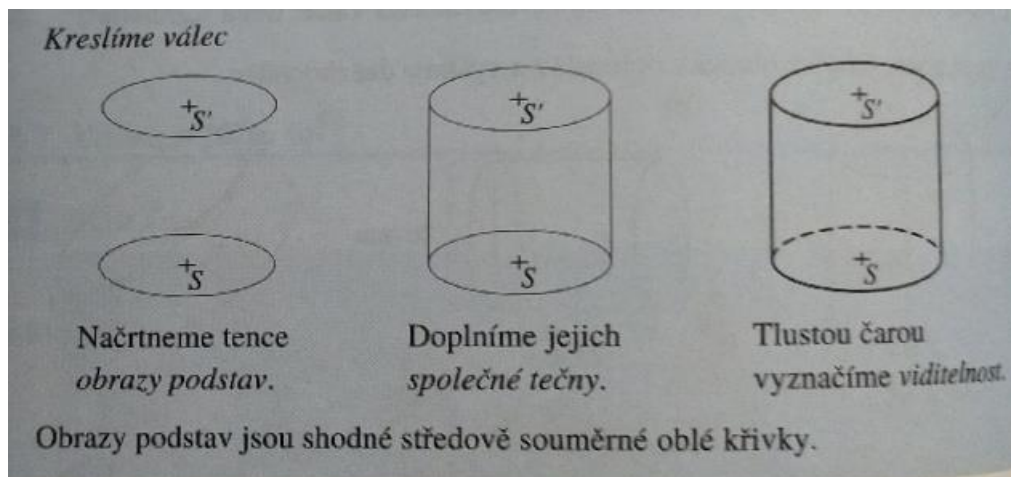
1. Narýsuj kružnici $k_1(S_1; 4,5 \text{ cm})$ a zvol na ní bod T . Sestroj kružnici $k_2(S_2; 3 \text{ cm})$ tak, aby měla s kružnicí k_1 v bodě T
 - a) vnitřní dotyk
 - b) vnější dotyk.

2. Sestroj 4 soustředné kružnice

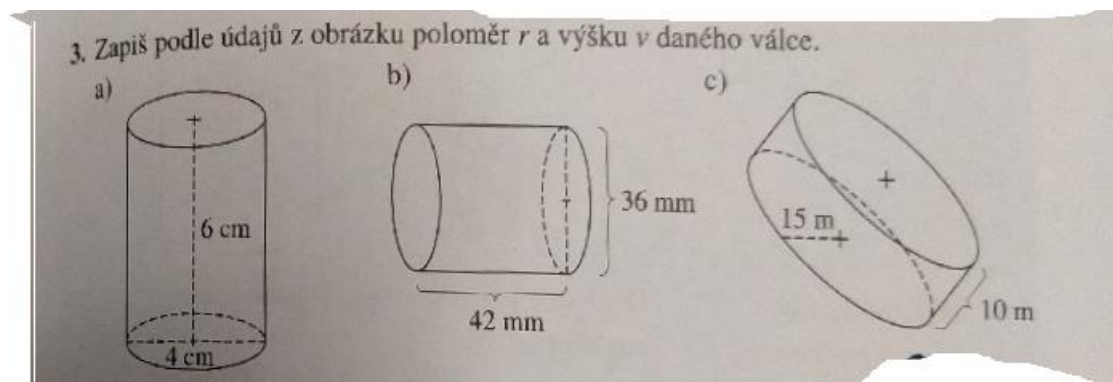
Válec:

Základní pojmy, náčrt válce, síť válce (smart – povrch a síť)

Načrtáváme válec:



Zapiš podle údajů poloměr r a výšku v



- a) $v = 6 \text{ cm}$ $d = 4 \text{ cm}$ $r = 2 \text{ cm}$

Cvičení z matematiky 5. 2. 2021

b) $v = 42 \text{ mm}$

$r = 18 \text{ mm} (36 : 2)$

c) $v = 10 \text{ m}$

$r = 15 \text{ m}$

Překresli obrázky válců

