

1. Doplň tabulku hodnot funkce:

a) $y = 2x \quad x \in \{-2; -0,5; 0; 1; 3; \frac{2}{5}\}$

x	-2	-0,5	0	1	3	2/5
y						

b) $y = -3x + 1 \quad x \in \{-7; -5; -2,5; 0; 2; 3,5; 5\}$

x	-7	-5	-2,5	0	2	3,5	5
y							

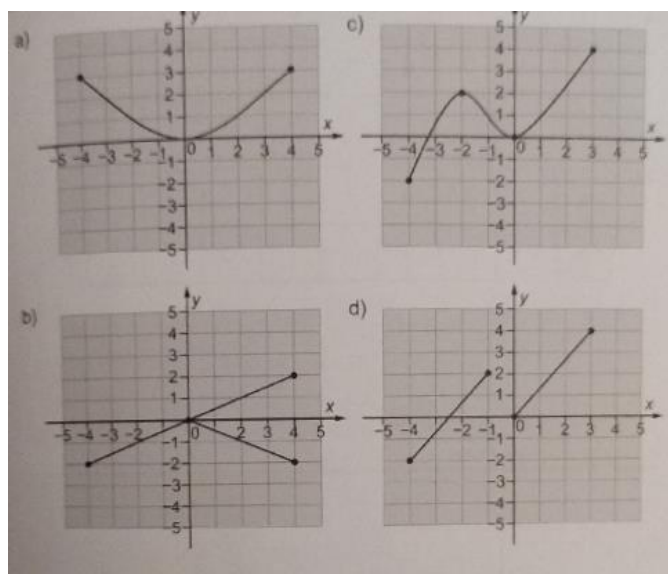
2) Urči, který graf je příkladem funkce

a) je - není funkce

b) je - není funkce

c) je - není funkce

d) je - není funkce



3) Urči, která tabulka je příkladem funkce. U tabulky, která není příkladem funkce **vyznač barevně proč není funkcí.**

a	x	1	2	3	1	2	b	x	1	2	3	3	5
	y	2	4	6	8	10		y	3	3	3	3	3

	Odpověď – tabulka a) je – není funkce							Odpověď – tabulka b) je – není funkce					
c)	x	1	2	3	14	5		x	1	2	3	4	5
	y	2	4	6	8	10		y	3	6	9	12	14
	Odpověď – tabulka c) je – není funkce							Odpověď – tabulka d) je – není funkce					

4) Doplň souřadnice bodů $[x; y]$, zjisti je v soustavě souřadnic: např. $[4; 2]$

A []; B []; C []; D []; E []; F [];

