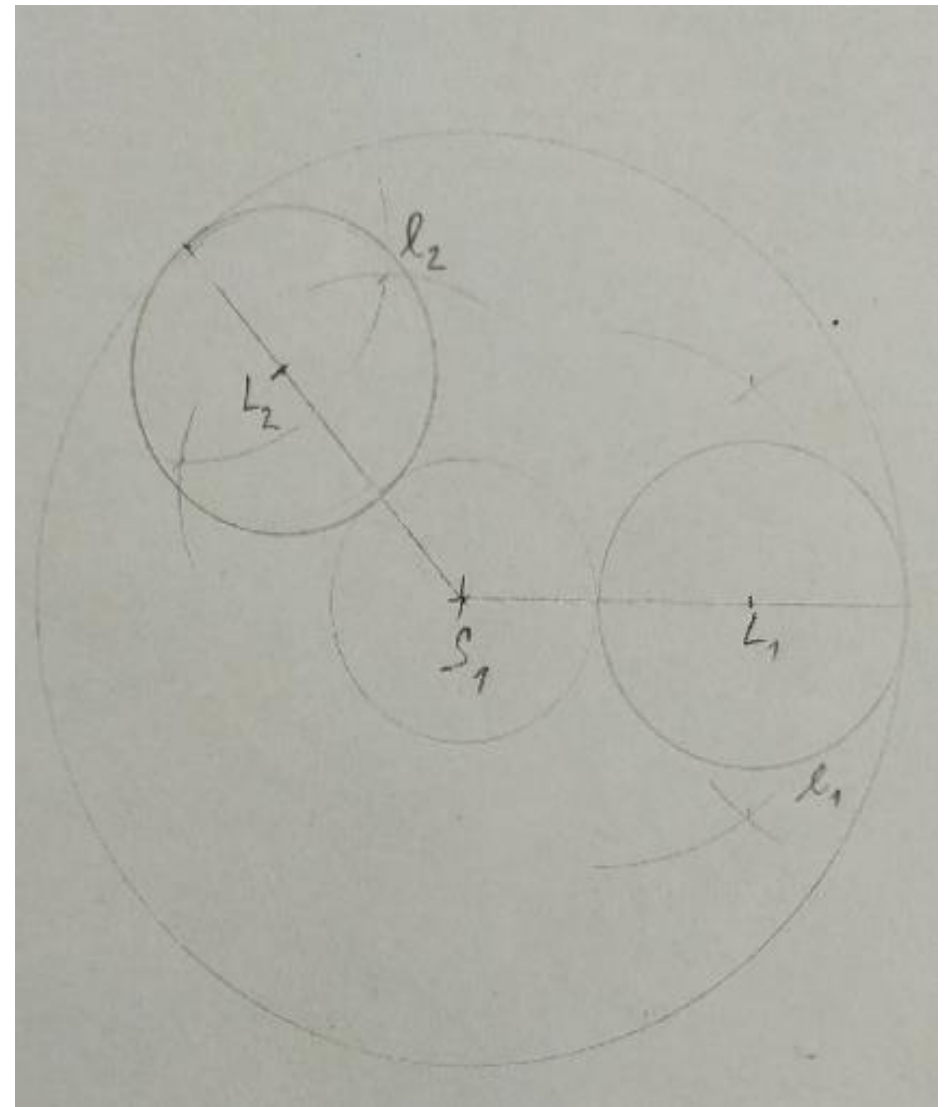
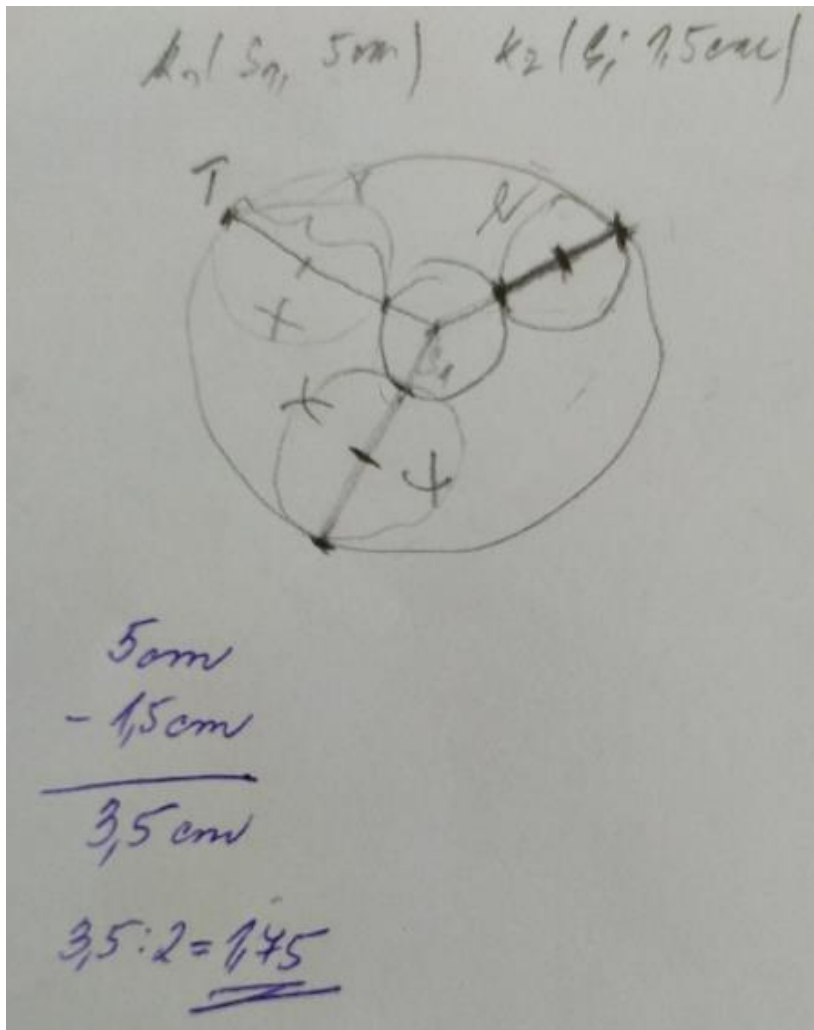


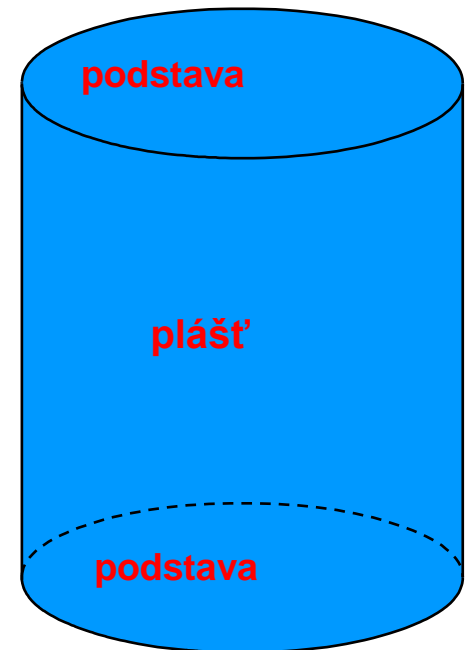
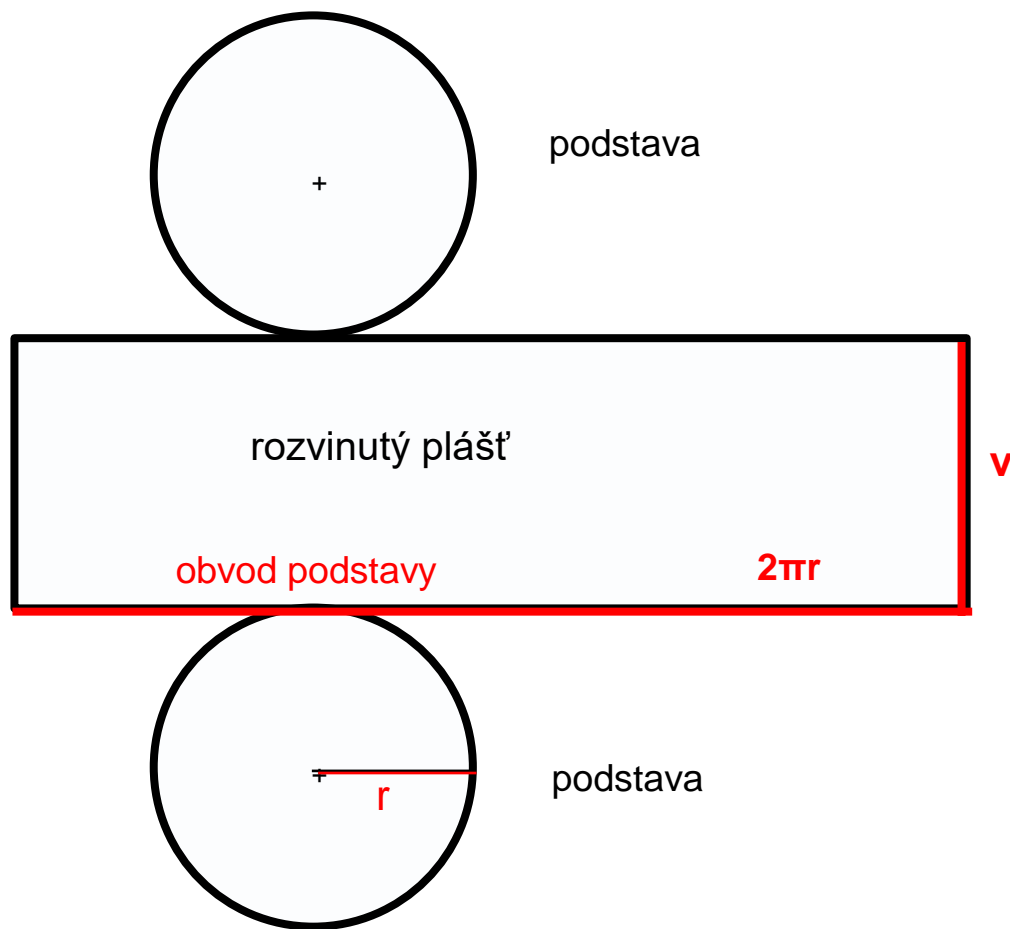
### Opakujeme vzájemnou polohu kružnic

Narýsuj soustředné kružnice  $k_1$  ( $S_1$ ; 5 cm) a  $k_2$  ( $S_1$ ; 1,5 cm). Sestroj alespoň dvě různé kružnice  $l_1$  a  $l_2$ , které mají s kružnicí  $k_1$  vnitřní dotyk a s kružnicí  $k_2$  vnější dotyk. Kolik má úloha řešení a jaký poloměr mají kružnice  $l_1$  a  $l_2$



# Válec

Sít' válce - těleso rozvineme do roviny



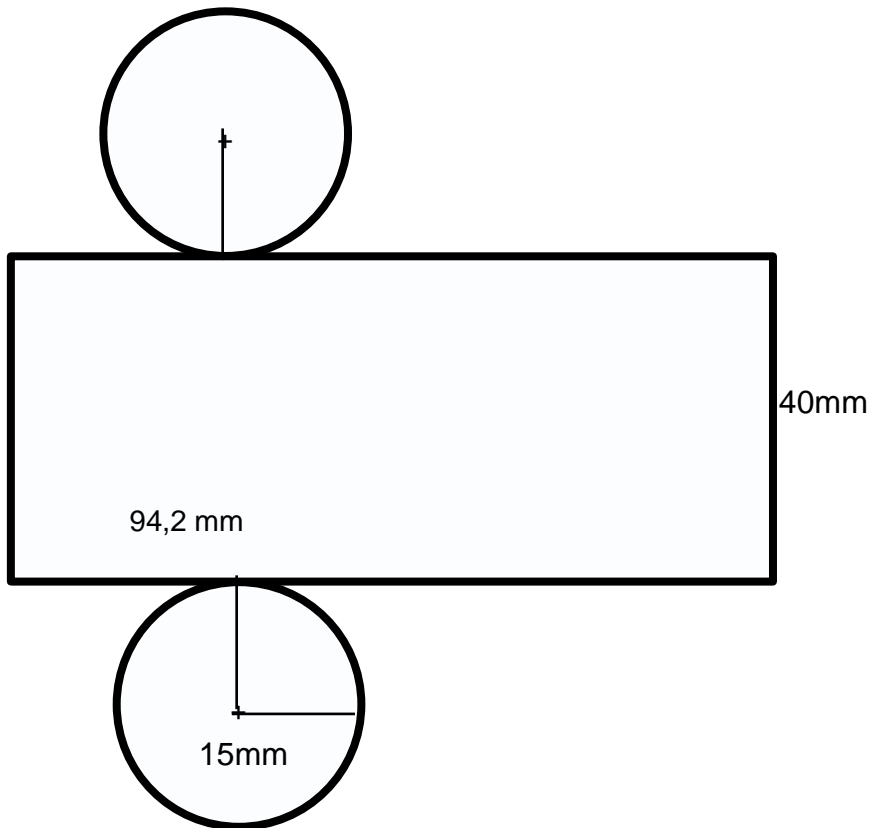
# Válec

Načrtni síť válce, který má :

- a) poloměr 15 mm a výšku 40 mm
- b) poloměr 1 cm, výšku 5 cm.

Doplň rozměry.

$$o = 2 \cdot 3,14 \cdot 15 = 94,2 \text{ mm}$$



$$o = 2 \cdot 3,14 \cdot 1 = 6,28 \text{ cm}$$

