

1) Do téže soustavy souřadnic zakresli grafy lineárních funkcí pro  $x \in R$  ( barevně odliš nebo popiš)

$$y_1 = 2x$$

$$y_2 = 2x + 1$$

$$y_3 = 7x - 5$$

$$y_4 = 5 - 7x$$

$$y_5 = 5$$

2) Urči rovnici lineární funkce, která prochází body

a) A [0; 2,5] B[3; -2]

b) A[2; -1] B $\left[\frac{1}{3}; 4\right]$

3) Urči průsečíky grafů daných lineárních funkcí s osami x a y

a)  $y = x + 1$

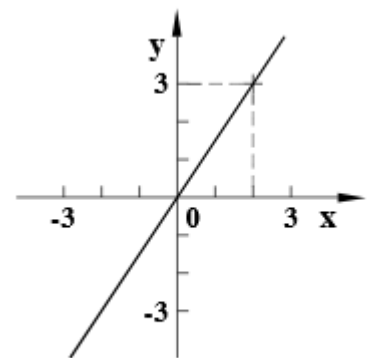
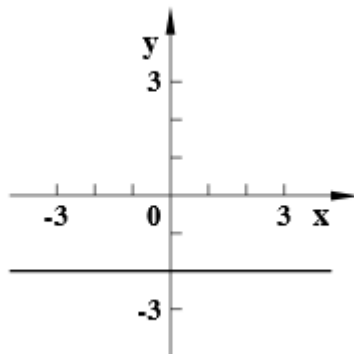
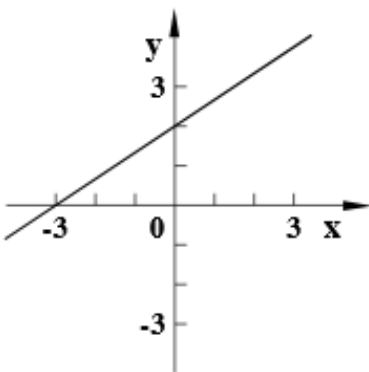
b)  $y = 3x - 2$

c)  $y = -2x + 3$

d)  $y = -0,5x + 0,8$

e)  $y = \frac{2x-3}{5}$

4) Napiš rovnice funkcí ( potřebné body si urči z grafu - nejlépe průsečíky s osami)



5) Najděte souřadnice průsečíků grafu funkce  $y = 10x - 20$  s osami x, y