

1) Do téže soustavy souřadnic zakresli grafy lineárních funkcí pro $x \in R$ (barevně odliš nebo popiš)

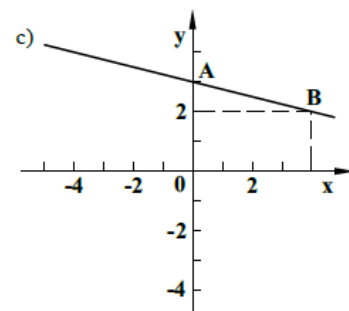
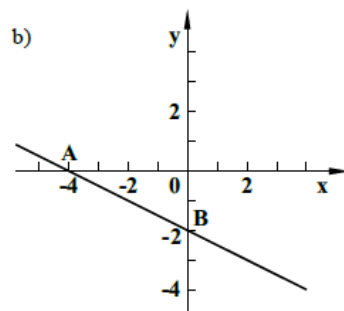
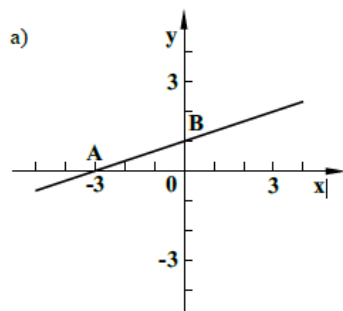
$$y_1 = x + 2$$

$$y_2 = -x + 2$$

$$y_3 = -x - 2$$

2) Urči rovnici lineární funkce, která prochází body A $[-2; 0]$ B $[0; 1]$

3) Urči rovnice funkcí, které jsou zobrazené v soustavě souřadnic. (náp. z grafu si odečti souřadnice dvou bodů)



4) Najdi souřadnice průsečíků grafu lineární funkce s osami x a y

a) $y = -3x + 1$

b) $y = 10x - 5$

c) $y = -x - 6$

d) $y = -3x - 1$

e) $y = -8x + 20$

f) $y = 5x - 15$

5) Najdi rovnici lineární funkce, jejíž graf prochází body A $[-2; 6]$ B $[-2; -2]$. Urči souřadnice průsečíků grafu funkce s osami x a y.